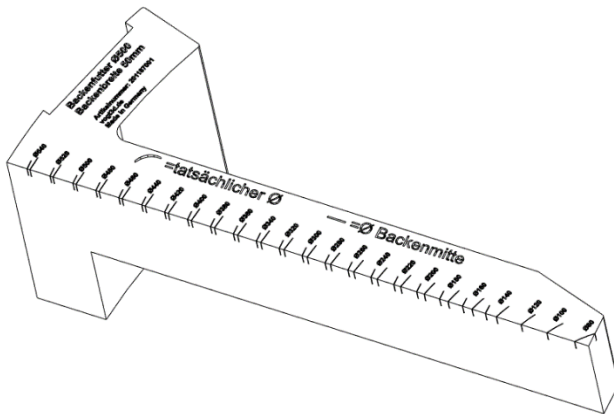


EasyBEL

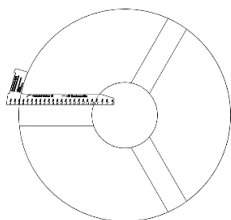


1



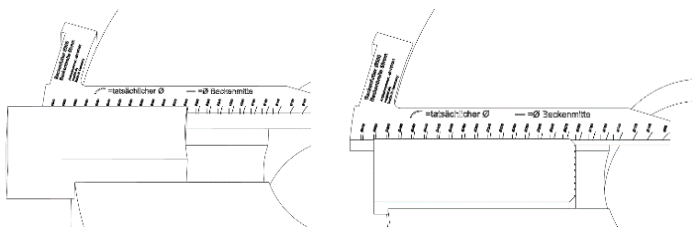
Kontrolle der Backenbreite

2



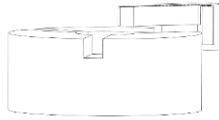
**Lehre an gereinigtes
Drehfutter anbringen**

3



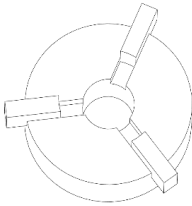
**Backen auf gewünschten Durchmesser
positionieren**

4



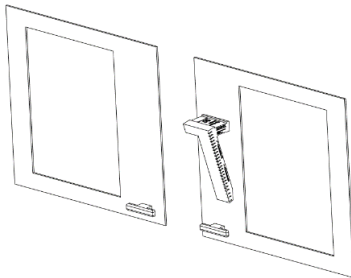
Optional kann die Lehre auch nach oben verschoben werden

5



Wenn alle Backen eingestellt sind, Lehre wieder entfernen

6



Nach Gebrauch der Lehre, diese am besten in Maschinennähe anbringen, somit ist sie immer griffbereit